

M TYPE

4LDK

専有面積 / 96.96㎡ (29.33坪)
 バルコニー面積 / 17.03㎡ (5.15坪)
 ポーチ面積 / 2.07㎡ (0.62坪)

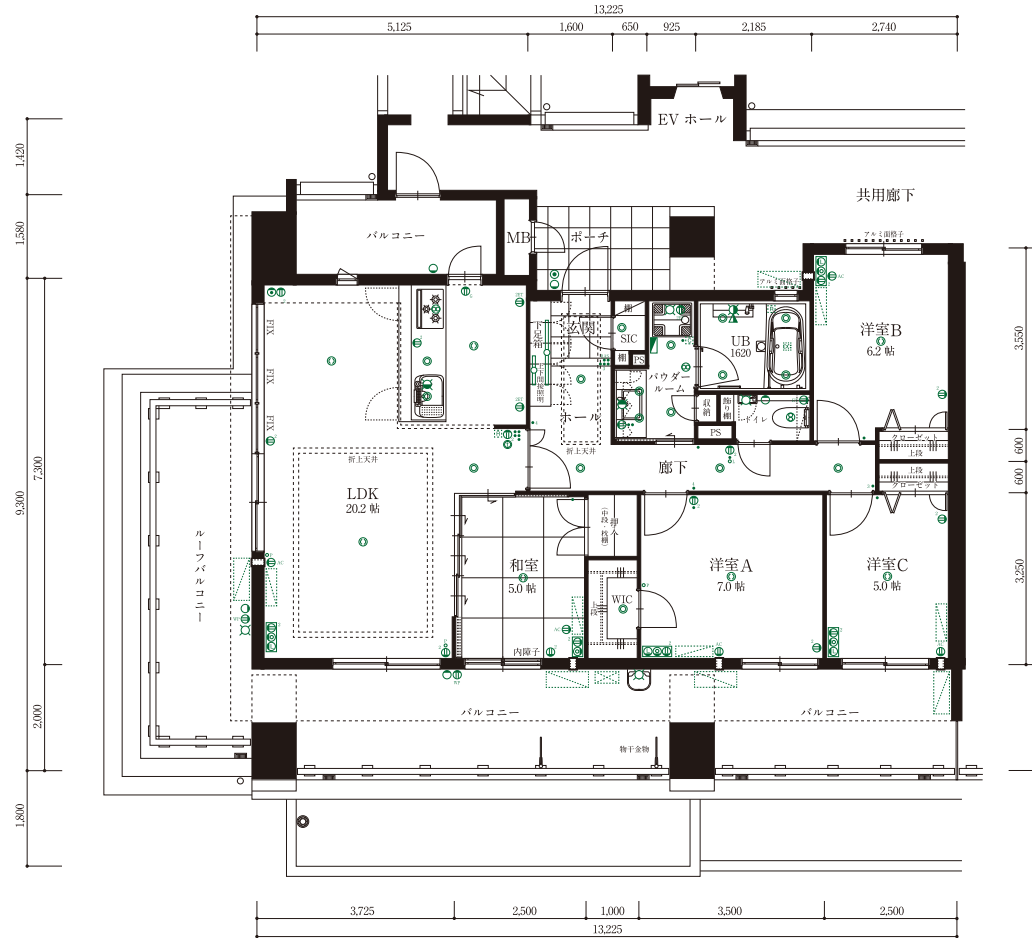
合計面積 /
116.06㎡ (35.10坪)
 ルーフバルコニー面積 / 27.66㎡ (8.36坪)

7F			M	N				
6F			K	D	E	L		
5F		I	C	D	E	F	J	
4F	A	B	C	D	E	F	G	H
3F	A	B	C	D	E	F	G	H
2F	A	B	C	D	E	F	G	H
1F	A1	B1	C1	Entrance	E1	F1	G1	H1

3面がバルコニーとルーフバルコニーに面した、最上階の4LDK。
 リビングと一体感のあるルーフバルコニーで眺望を楽しみながら、優雅なひと時を満喫。
 内障子越しに柔らかな光が注ぐ、落ち着いた和の上質空間は、ゲストルームとしても最適。
 シューズインクローゼットは、ゴルフ道具やアウトドアグッズなども収納できます。
 勝手口でキッチンとつながるバルコニーからは廊下にも出入りできるため、何かと便利です。



Scale: 約1/100



設備記号凡例

- | | | | | | | | |
|-----------------|---------------------------|------------------------------|------------|---------------|----------------------|----------------|---------------|
| ● スイッチ | ○L 確認表示灯内蔵スイッチ | ○ ^{2ET} アース付2口コンセント | ○ ダウンライト | ○ 換気扇-換気グリル | ○ 24時間換気暖房乾燥機コントローラー | ○ 分電盤 | ○ マルチコンセント |
| ●3 3路スイッチ | ○ ² 2口コンセント | ○ ^G ガス感知器 | ○ 室外灯 | ○ インターホン室内機 | ○ 水栓 | ○ 蛍光灯 | ○ ガス給湯機 |
| ●RAS 人感センサースイッチ | ○AC エアコンコンセント | ○WP 防水コンセント | ○ インターホン外機 | ○ 24時間換気暖房乾燥機 | ○ 混合水栓 | ○ 電話アウレット(人線路) | ○ エアコン設置位置 |
| ○P ランプ付スイッチ | ○ ^{ET} アース付コンセント | ○ 引掛シーリング | ○ ブラケット照明 | ○ 給湯コントローラーセン | ○ シャワー | ○ テレビ付コンセント | ○ エアコン室外機設置位置 |