

LTYPE

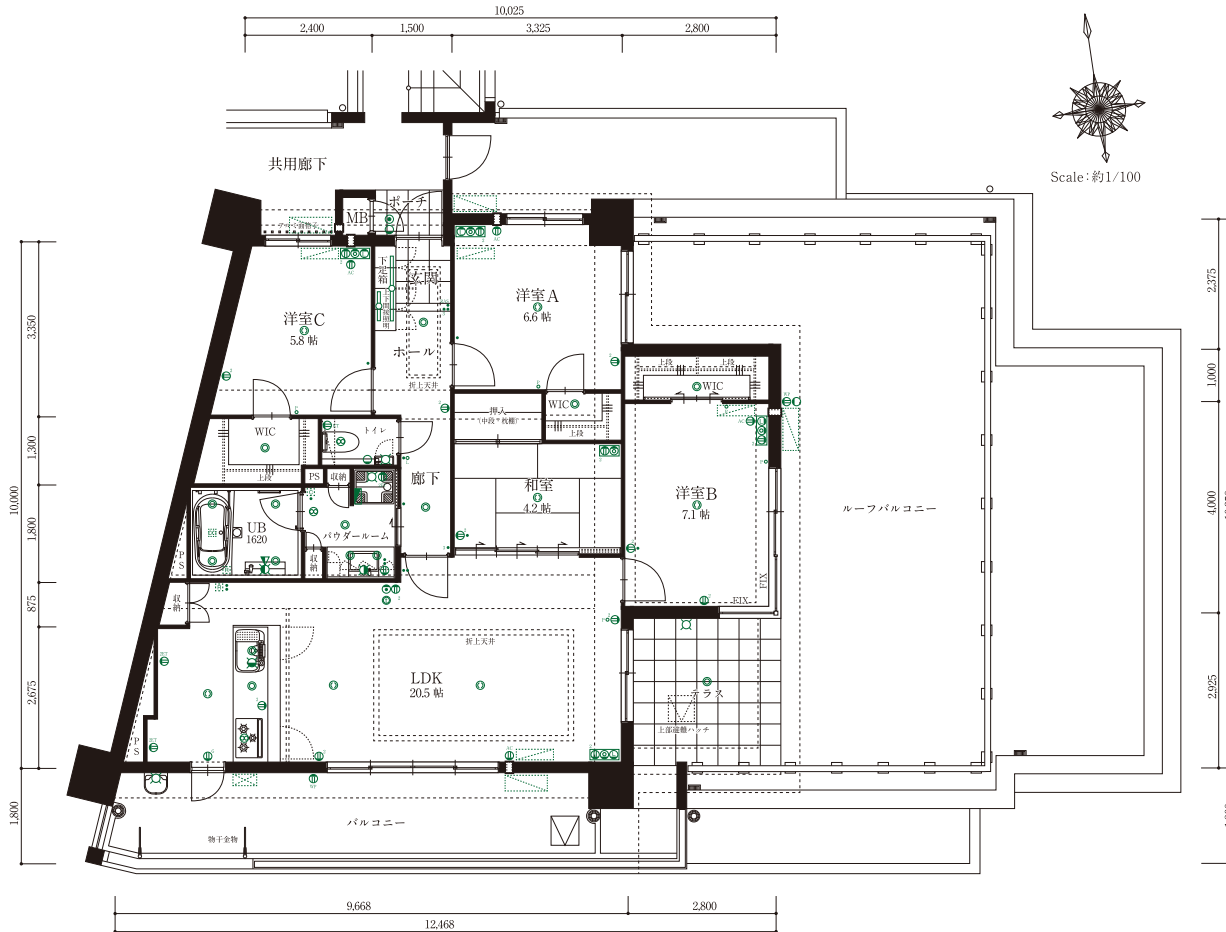
4LDK

専有面積 / 99.82㎡ (30.19坪)
 バルコニー面積 / 19.77㎡ (5.98坪)
 ポーチ面積 / 1.16㎡ (0.35坪)

合計面積 /
120.75㎡ (36.52坪)
 ルーフバルコニー面積 / 53.75㎡ (16.25坪)
 (テラス面積含む)

7F			M		N			
6F			K	D	E	L		
5F			I	C	D	E	F	J
4F	A	B	C	D	E	F	G	H
3F	A	B	C	D	E	F	G	H
2F	A	B	C	D	E	F	G	H
1F	A1	B1	C1	Entrance	E1	F1	G1	H1

暮らしの楽しみ方が無限に広がる、広々ルーフバルコニー。
 洋室3部屋すべてに大容量のウォークインクローゼットを備え、洗練された住空間を創出。
 四季それぞれ、家族それぞれに多彩な楽しみ方ができる、テラスとルーフバルコニー。
 キッチンには、バルコニーに出られる勝手口があり、換気やゴミの仮置きなどに便利です。
 夕食後はリビングと一体感のある和室で、家族団らんのひとときを。



設備記号凡例

- | | | | | | | | |
|-----------------|----------------|-----------------|------------|-------------|--------------------|---------------|-------------|
| ● スイッチ | ○L 確認表示灯内蔵スイッチ | 24T アース付2口コンセント | ○ ダウンライト | ○ 換気扇-換気グリル | 24時間換気暖房乾燥機コントローラー | 分電盤 | マルチコンセント |
| ●3 3路スイッチ | 2口コンセント | G ガス感知器 | ○ 室外灯 | ○ インターホン室内機 | ○ 水栓 | 蛍光灯 | ガス給湯機 |
| ●RAS 人感センサースイッチ | AC エアコンコンセント | WP 防水コンセント | ○ インターホン外機 | 24時間換気暖房乾燥機 | ○ 混合水栓 | 電話アウトレット(入線済) | エアコン設置位置 |
| ○P ランプ付スイッチ | ET アース付コンセント | ○ 引掛シーリング | ○ ブラケット照明 | 給湯コントロールモコン | ▽ シャワー | テレビ付コンセント | エアコン室外機設置位置 |