

KTYPE

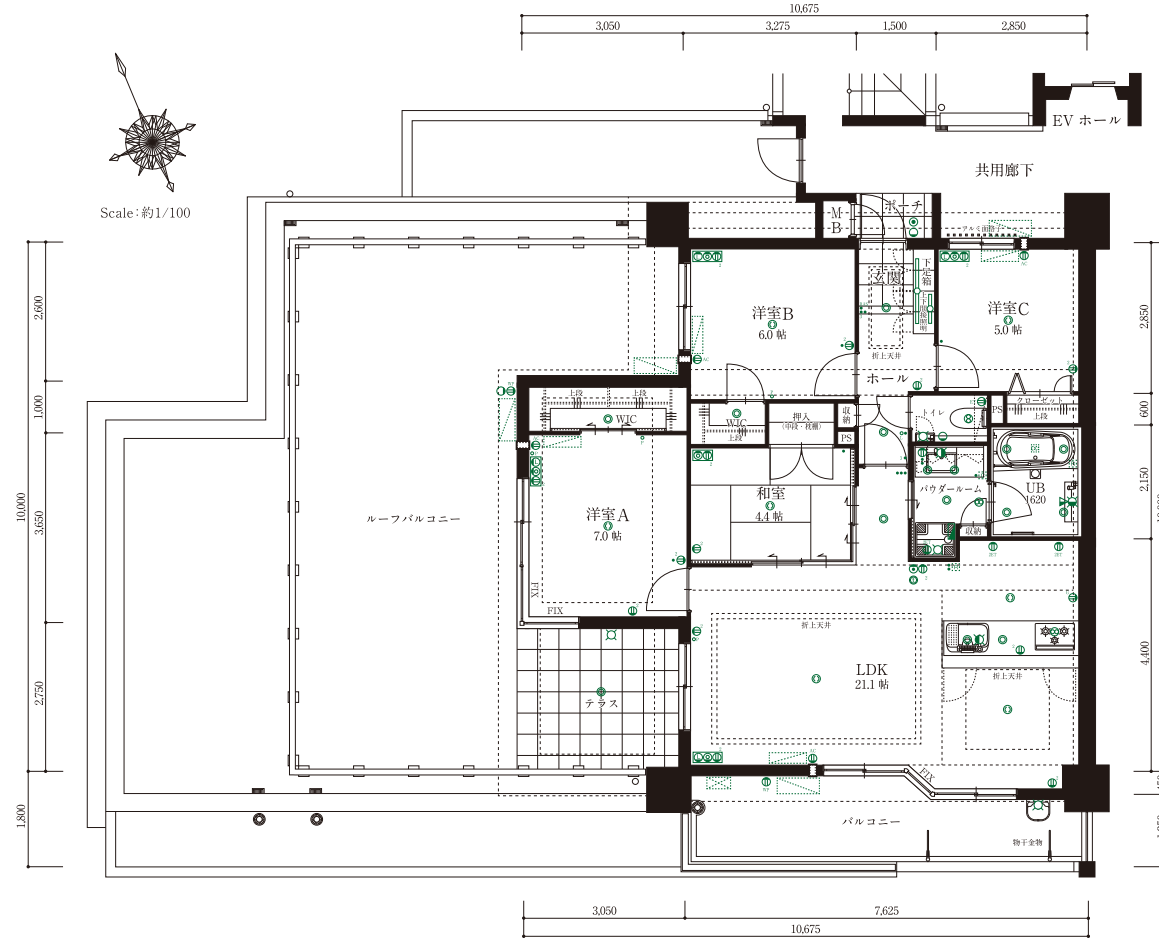
4LDK

専有面積 / 91.85㎡ (27.78坪)
 バルコニー面積 / 12.22㎡ (3.69坪)
 ポーチ面積 / 1.28㎡ (0.38坪)

合計面積 /
105.35㎡ (31.86坪)
 ルーフバルコニー面積 / 56.64㎡ (17.13坪)
 (テラス面積含む)

7F			M	N				
6F			K	D	E	L		
5F			I	C	D	E	F	J
4F	A	B	C	D	E	F	G	H
3F	A	B	C	D	E	F	G	H
2F	A	B	C	D	E	F	G	H
1F	A1	B1	C1	Entrance	E1	F1	G1	H1

2部屋が広いルーフバルコニーにつながる、快適で開放的なレイアウト。
 21帖超のLDKは2面採光で、和室やテラス、ルーフバルコニーと連動させれば多彩な演出が可能です。
 テラスでテイタイムや休日のランチを楽しんだり、ルーフバルコニーで家族と過ごし、憧れの暮らしが実現します。
 独立性の高い居室は、それぞれ十分な収納スペースを確保し、アレンジも自在。
 玄関ホールやLDKの折上天井が、空間の広がりやテラード感を演出しています。



設備記号凡例

- | | | | | | | | |
|-----------------|----------------|------------------|------------|----------------|----------------------|----------------|---------------|
| ● スイッチ | ○L 確認表示灯内蔵スイッチ | ⊕2ET アース付2口コンセント | ⊙ ダウンライト | ⊕ 換気扇・換気グリル | ⊕ 24時間換気暖房乾燥機コントローラー | ⚡ 分電盤 | ⊕M マルチコンセント |
| ●3 3路スイッチ | ⊕2 2口コンセント | ⊕G ガス感知器 | ○ 室外灯 | ⊕ インターホン室内機 | ⊕ 水栓 | ⚡ 蛍光灯 | ⊕ ガス給湯機 |
| ●RAS 入感センサースイッチ | ⊕AC エアコンコンセント | ⊕WP 防水コンセント | ⊕ インターホン外機 | ⊕ 24時間換気暖房乾燥機 | ⊕ 混合水栓 | ☎ 電話アウレット(入線済) | ⊕ エアコン設置位置 |
| ○P ランプ付スイッチ | ⊕ET アース付コンセント | ⊕ 引掛シーリング | ⊕ プラケット照明 | ⊕ 給湯コントロールリモコン | ⊕ シャワー | ⊕ テレビ付コンセント | ⊕ エアコン室外機設置位置 |