

# BTYPE

## 3LDK

専有面積 / 73.46㎡ (22.22坪)  
 バルコニー面積 / 11.49㎡ ( 3.47坪)  
 ポーチ面積 / 1.16㎡ ( 0.35坪)

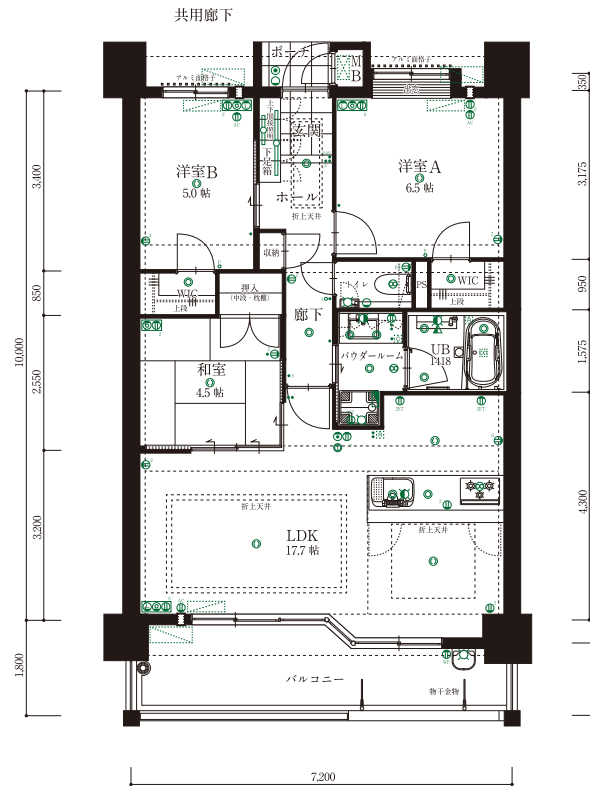
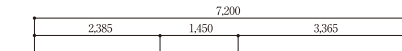
合計面積 /  
**86.11㎡ (26.04坪)**

			M	N			
7F							
6F			K	D	E	L	
5F			I	C	D	E	F
4F	A	B	C	D	E	F	G
3F	A	B	C	D	E	F	G
2F	A	B	C	D	E	F	G
1F	A1	B1	C1	Entrance	E1	F1	G1

南向きに大きな開口部があるリビングは、家族のお気に入り。  
 リビング横の和室は、おもてなしや趣味のスペースにもおすすめ。

和室を開放すれば、LDKと一体になった、  
 やさしい光があふれる大空間が誕生。

バルコニーには便利なスロップシンクがあり、  
 ガーデニングの水やりや子どもの運動靴などを洗うのにも大活躍します。



Scale: 約1/100

### 設備記号凡例

- |                  |                      |                 |
|------------------|----------------------|-----------------|
| ● スイッチ           | ⊙ 引掛シーリング            | ⊙ 水栓            |
| ●3 3路スイッチ        | ⊙ ダウンライト             | ⊙ 混合水栓          |
| ●RAS 人感センサースイッチ  | ○ 室外灯                | ▽ シャワー          |
| ○P ランプ付スイッチ      | ● インターホン外機           | ⊖ 分電盤           |
| ○L 確認表示灯内蔵スイッチ   | ⊙ プラケット照明            | ⊖ 蛍光灯           |
| ⊙ 2口コンセント        | ⊙ 換気扇・換気グリル          | ⊙ 電話アットレット(人線済) |
| ⊙ AC エアコンコンセント   | ⊙ インターホン室内機          | ⊙ テレビ付コンセント     |
| ⊙ ET アース付コンセント   | ⊙ 24時間換気暖房乾燥機        | ⊙ マルチコンセント      |
| ⊙ ET アース付2口コンセント | ⊙ 給湯コントロールリモコン       | ⊙ ガス給湯機         |
| ⊙ G ガス感知器        | ⊙ 24時間換気暖房乾燥機コントローラー | ⊙ エアコン設置位置      |
| ⊙ WP 防水コンセント     |                      | ⊙ エアコン室外機設置位置   |